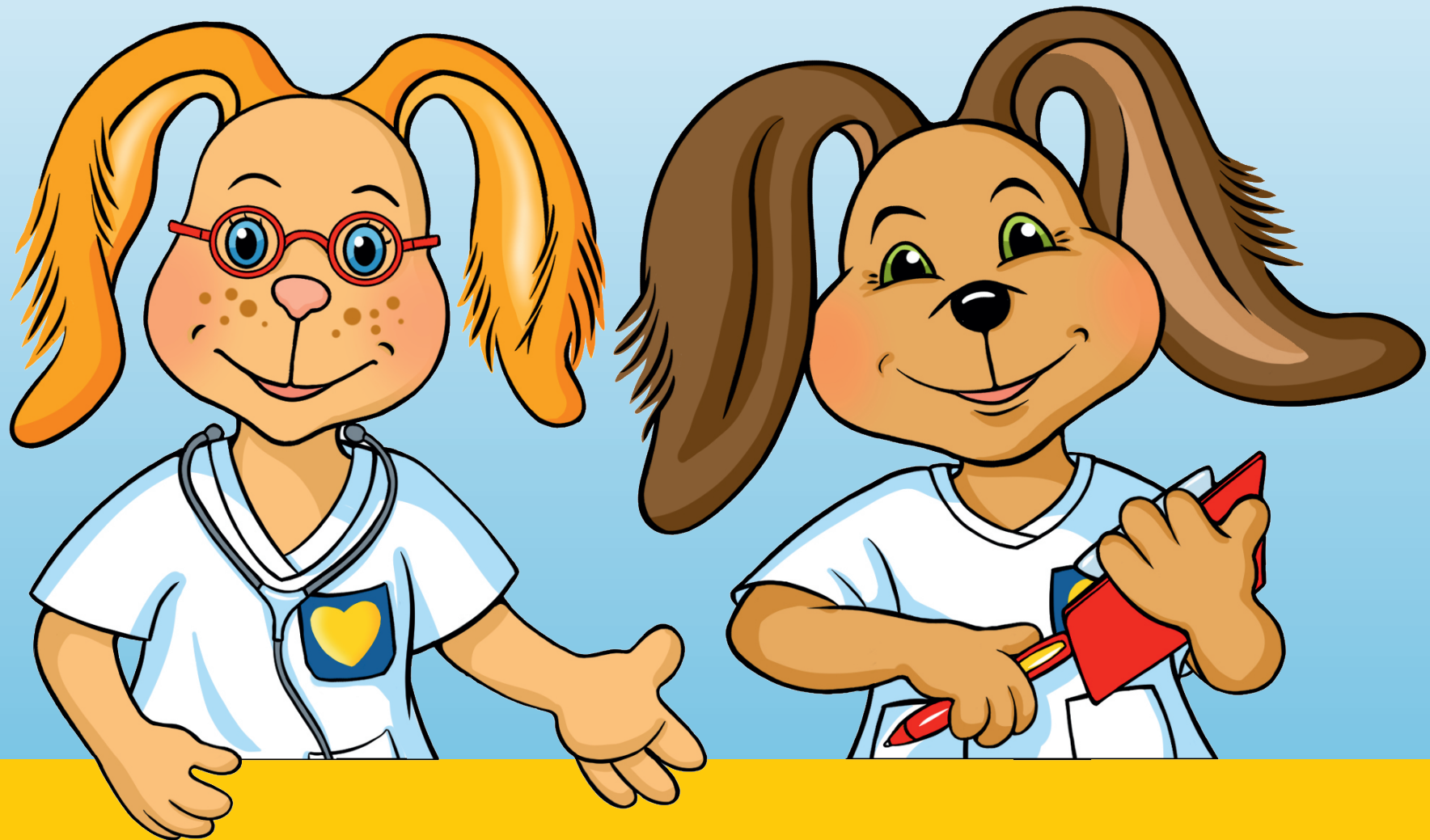


Lisa und Lukas

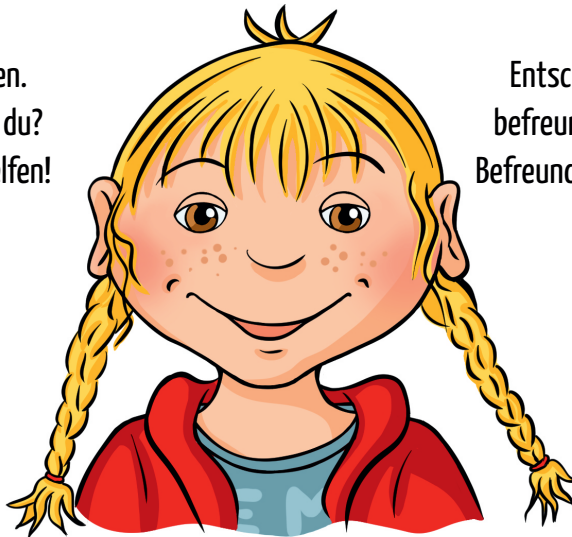
Aktivheft



Freundinnen und Freunde sind wichtig!



Gib diesen Kindern Namen.
Vielleicht heißt eines wie du?
Lass dir beim Schreiben helfen!



Entscheide, wer mit wem
befreundet ist. Verbinde die
Befreundeten mit einem Strich.



Du kennst Heldinnen und Helden



Franz ist ein Held. Er arbeitet bei der _____



Rita ist eine Heldin. Sie hilft den Tieren als _____

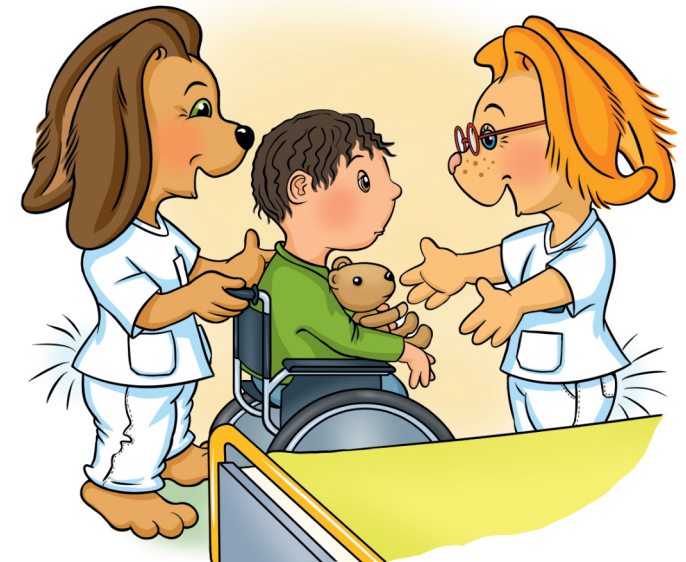


Papa ist ein Held. Er baut ein _____



Sabine ist eine Heldin. Sie arbeitet im _____

Kennst du weitere
Heldinnen und Helden?
Sprecht darüber!



Lisa und Lukas sind Helden. Sie sind für Kinder da im _____

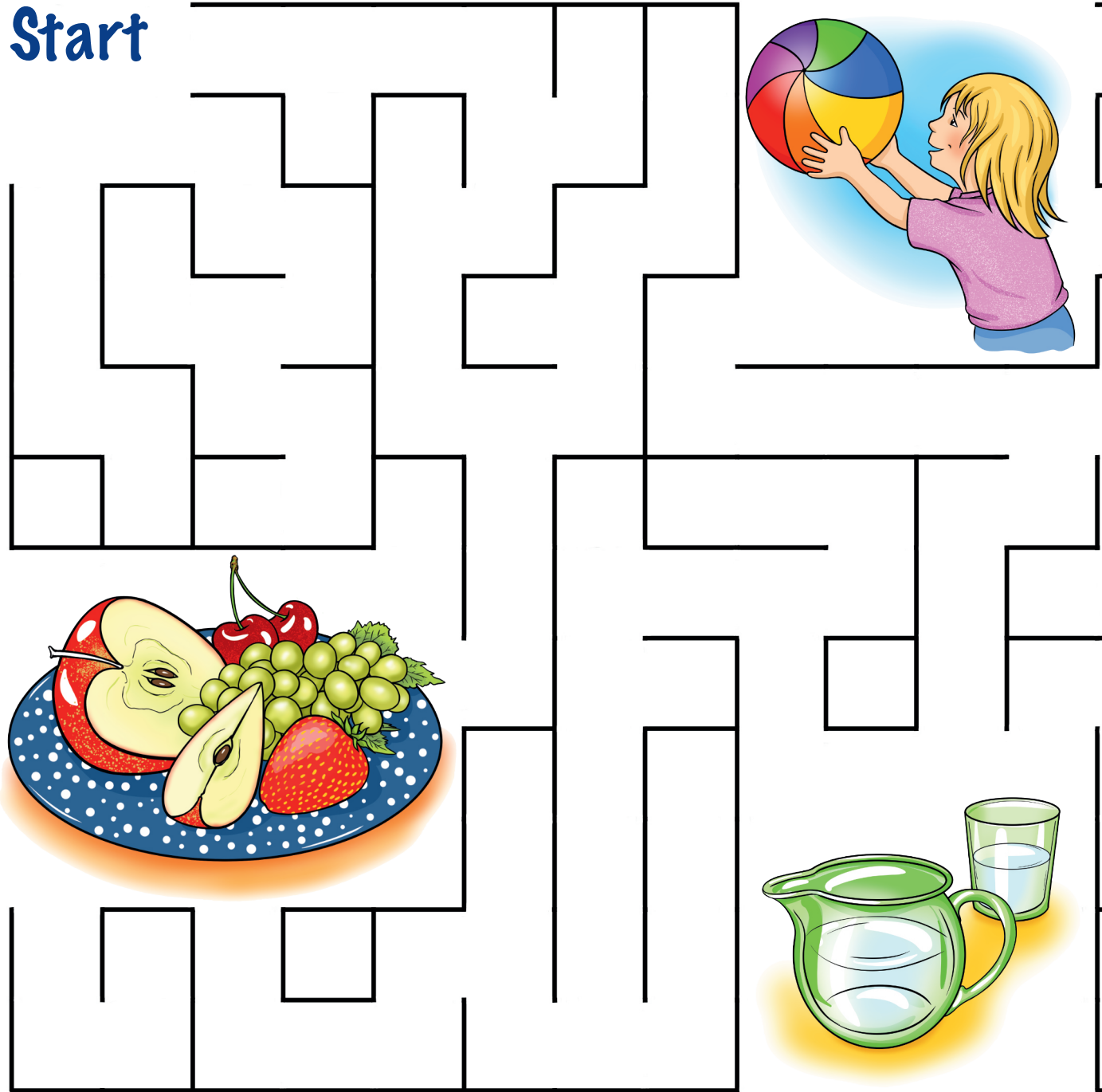
So macht unser Leben Spaß!

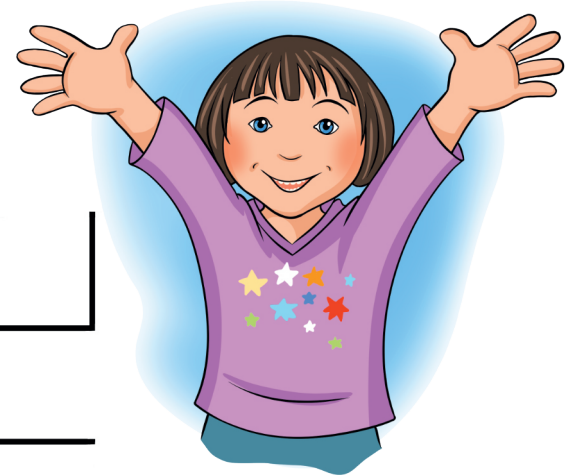
Was ist wichtig für dich?
Was ist gesund und macht dich fröhlich?

Zeichne mit einem Stift den Weg ein,
der an den schönen und wichtigen Dingen
vorbeiführt.



Start





Ziel

Lisa und Lukas arbeiten im Klinikum

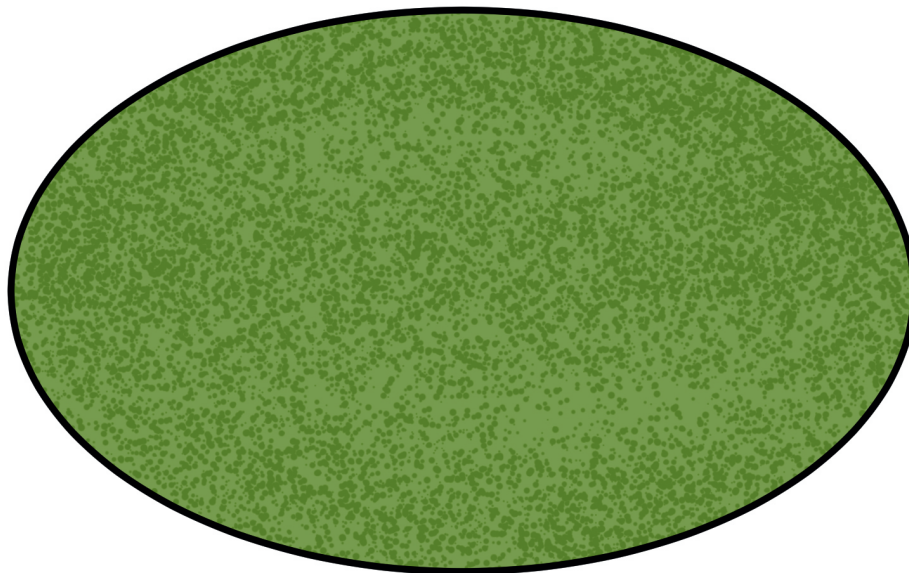
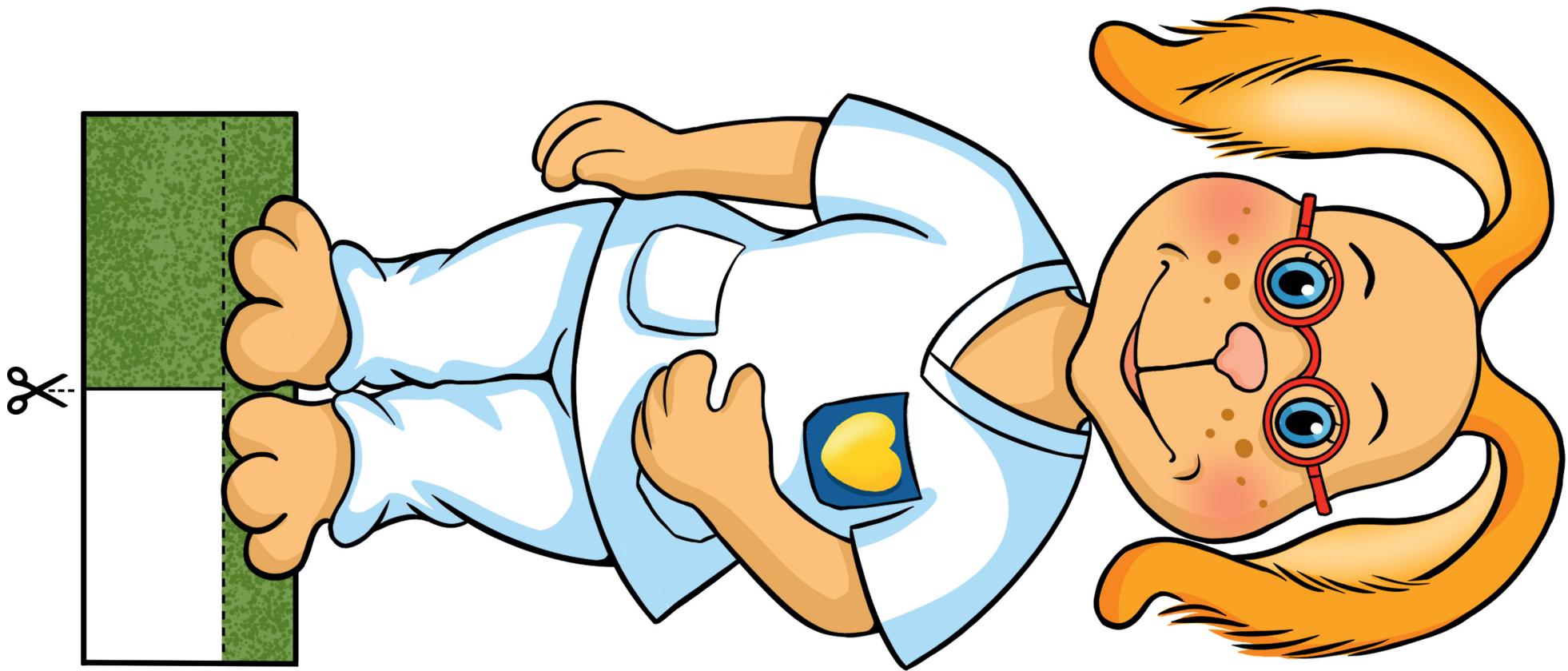


Kennst du schon das Kindertaschenbuch „Lisa und Lukas / Der geheimnisvolle Koffer“?



Wenn du es gelesen hast, dann weißt du, was Lisa und Lukas in diesen Bildern tun!





Eine Lisa für dich!

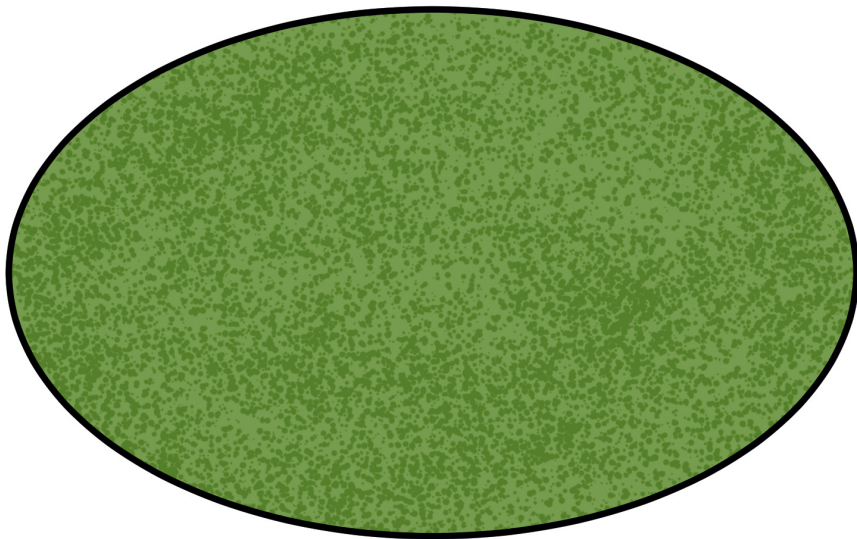
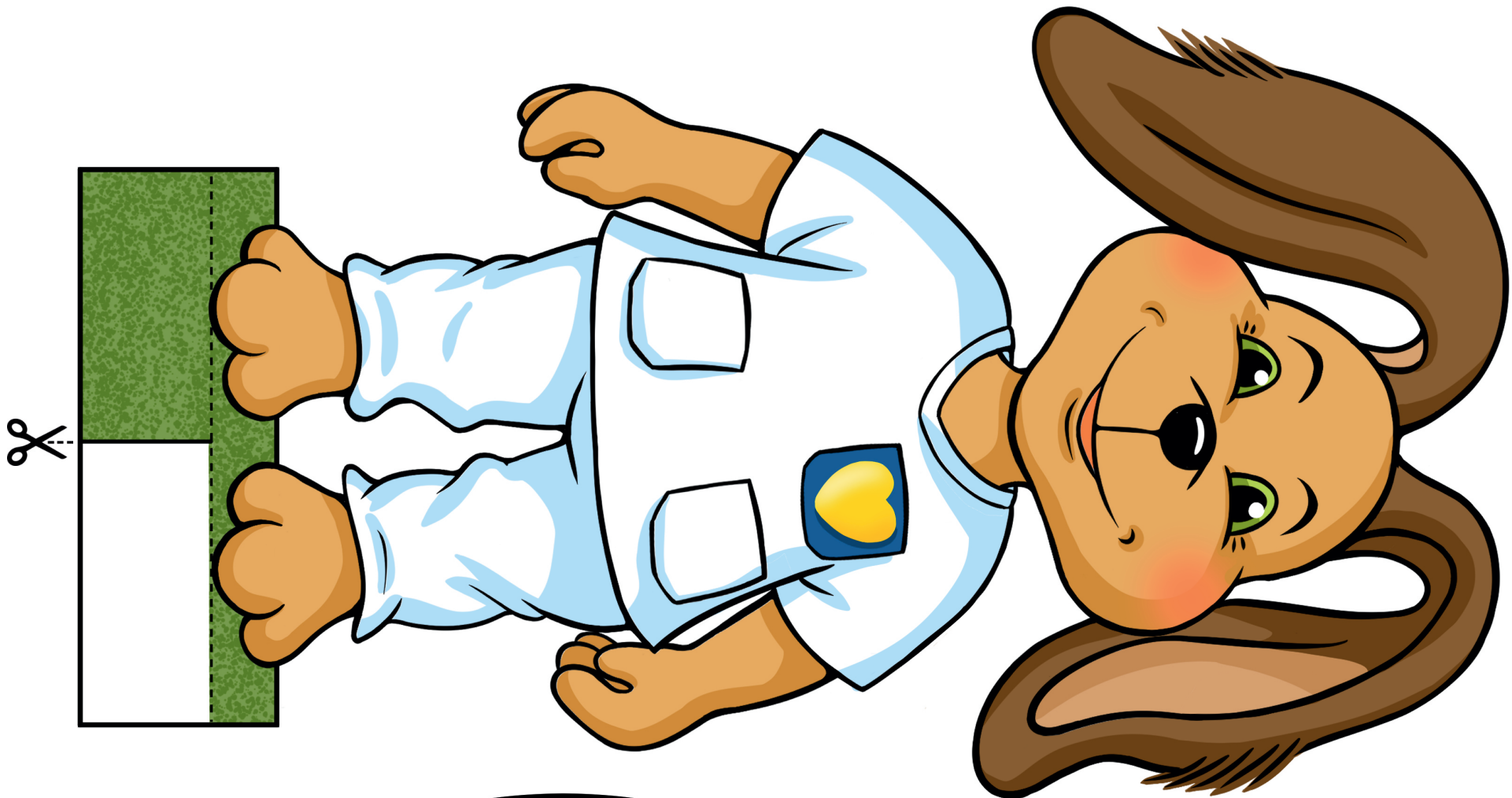
Wenn Du Lust hast, kannst du dir deine eigene Lisa ausschneiden.
Bitte einen Erwachsenen dir dabei zu helfen.

Für die Großen gibt es auf der Rückseite die Erklärung dazu.



Schneide die Figur entlang der Konturen aus, ebenso das grüne Oval.
Unter den Füßen siehst du eine grüne und eine weiße Fläche.
Dazwischen musst du entlang des kleinen Striches einschneiden
(Vorsicht! Nicht in die Zehen). Die weiße Fläche biegst du in die eine, die
grüne in die andere Richtung. Klebe nun die Figur mit diesen Flächen auf
das Oval. Die grüne Fläche sieht dabei nach oben. Auf die weißen Flächen
kannst du den Kleber auftragen. Viel Spaß.





Ein Lukas für dich!

Hier kannst du dir auch deinen eigenen Lukas ausschneiden.
Zu zweit fühlen sich beide wohler.

Auch hier finden die Großen rückseitig die Erklärung dazu.



Schneide die Figur entlang der Konturen aus, ebenso das grüne Oval.
Unter den Füßen siehst du eine grüne und eine weiße Fläche.
Dazwischen musst du entlang des kleinen Striches einschneiden
(Vorsicht! Nicht in die Zehen). Die weiße Fläche biegst du in die eine, die
grüne in die andere Richtung. Klebe nun die Figur mit diesen Flächen auf
das Oval. Die grüne Fläche sieht dabei nach oben. Auf die weißen Flächen
kannst du den Kleber auftragen. Viel Spaß.



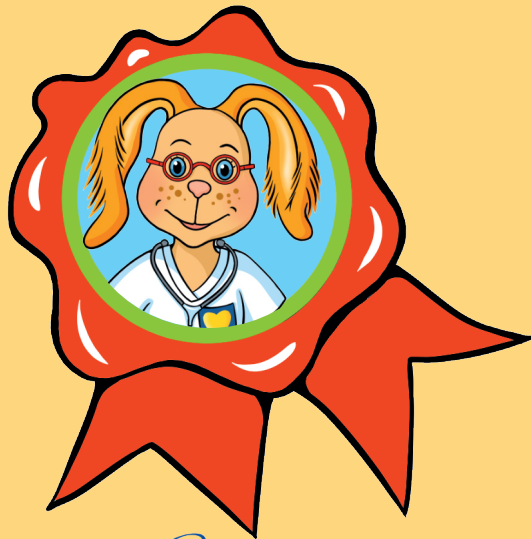
Eine Urkunde für Dich

[Empty light blue rounded rectangle for name entry]

Trag hier deinen Namen ein

kann schon gut:

- zuhören
- anderen helfen
- trösten
- Stofftiere gesund pflegen
- auf die Gesundheit achten



Lisa



Lukas

Auch du bist eine gute Pflegerin, ein guter Pfleger

LANDES 
GESUNDHEITS
AGENTUR

Gesund und gepflegt. Ein Leben lang.

Impressum:

Sonderausgabe der NÖ Landesgesundheitsagentur

Illustration: Reinhold Prandl. reinprand.at

Textgestaltung von Paul Sieberer

Medieninhaber & Verlagsort: NÖ Landesgesundheitsagentur, 3100 St. Pölten

Hersteller- & Herstellungsort: Riedeldruck GmbH, 2214 Auersthal

www.landesgesundheitsagentur.at